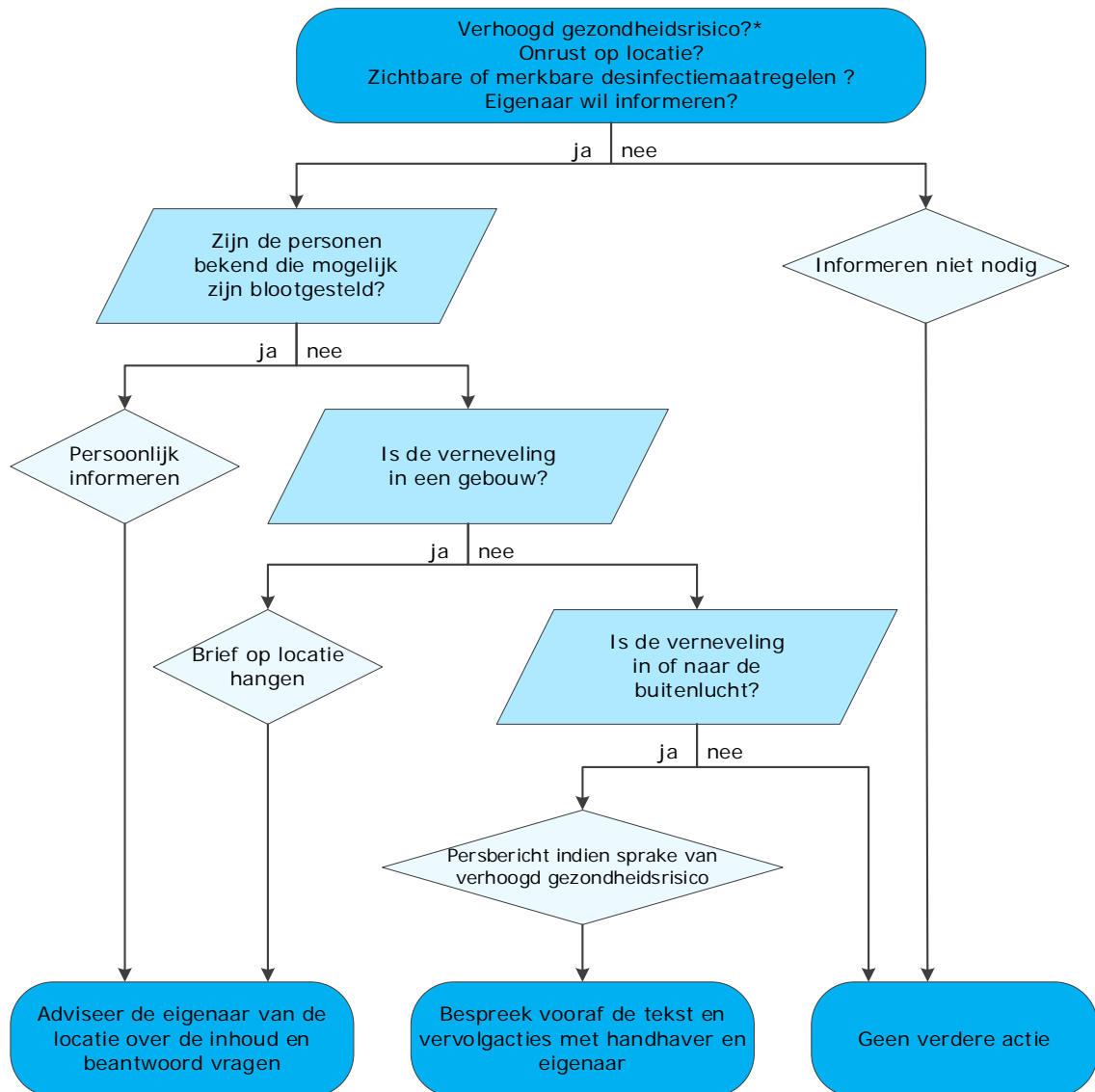




Stappenplan informeren van (mogelijk) blootgestelden aan legionellabacteriën

Stroomschema 2 bij GGD-draaiboek [Melding van legionellabacteriën in water](#)



* Verhoogd gezondheidsrisico: waterinstallatie is een (mogelijke) bron (zie Draaiboek, hoofdstuk 2).

Dit is een uitgave van:

Rijksinstituut voor Volksgezondheid en Milieu

Landelijk Centrum Hygiëne en Veiligheid

Postbus 1 | 7200 BA Bilthoven

E-mail: lchv@rivm.nl

Web: www.lchv.nl