



National Institute for Public Health  
and the Environment  
*Ministry of Health, Welfare and Sport*

# ናይ ኣፍ ልቢ ራጂ ተጠቐምካ ሕማም ዓባይ ሰዓል ምምርጫ

ንመርመራ ዓባይ ሰዓል ብራጂ ናይ ኣፍልቢ ተጠቐምካ ዝገበር  
ዝገልጽ ሓበሬታ



ናይ ኣፍ ልቢ ራጂ (ናይ ሳናቡእ) ምግባር ዘይንቡር ነገር ከይህልዎ የነጽሩ። ኣብ ናይ ኣፍ ልቢ ራጂ ዝረኣዩ ዘይንቡራት ተርእዮታት ሕማም ዓባይ (ቲቢ) ሰዓል ከምዘሎ ይሕብሩ። እዚ ናይ ሓበሬታ ወረቓት እዚ ብዛዕባ መርመራ ራጂ ናይ ኣፍ ልቢ ተወሳኺ ሓበሬታ ከህበኩም ይኸእል እዩ።

**ሕማም ቲቢ እንታይ ማለት እዩ።**

ሕማም ቲቢ ኣዝዩ ብርቱዕ ሕማም ኮይኑ፡ ብባክተርያ ድማ ይመሓለል። እዚ ሕማም ንሳናቡእ ዘጥቅዕ ኮይኑ (pulmonary TB) ድማ ይበሃል። ገለ ናይ ሳናቡእ ዓባይ ሰዓል ዘለዎ ሰብ ነዚ ሕማም ብኣየር ኣቢሉ ናብ ካልእት ሰባት የመሓለል። ንኣብነት ብምሳል ወይ ብምህንጻብ ክመሓለል ይኸእል። እቶም ሕማም ዓባይ ሰዓል ከምዘለኩ ዝሕብሩ ምልክታት ሰዓል፡ ምንካይ ክብደት፡ ልዑል መጠን ምቕት ኣካላት (ረሰኒ) ከምኡውን ብግዜ ለይቲ ረሃጽ የጠቓልሉ። ገለ ሰባት ኣዝዩ ፊኩሶ ዝኾነ ምልክት የርእዩ ወይ ብጠቕላላ ምልክት ኣየርእዩን። ስለዚ ከይፈለጥካ ሕማም ቲቢ ኣለካ ማለት እዩ።

**ብዛዕባ ናይ ኣፍ ልቢ ራጂ ክትፈልጥዎ ዝገበኣኩም እንታይ እንታይ እዩ።**

እቲ ዝገበር መርመራ ወ.ሓሶ እዩ። ወለውን ንቕልውን ነብሰጾራትን። ነዚ ዓይነት መርመራ ክትገብርዎ ድማ ኣገዳሲ እዩ። እዚ ንጥዕናኹምን ነቶም ኣብ ክባቢኹም ዝርከቡ ሰባትን ኣገዳሲ እዩ።

**ቅድሚ መርመራ ናይ ራጂ ምግባርኩም እንታይ ክትገብሩ ይግበኣኩም።**

- ዝኾነ ዘንጻባርቕ መጋደጺ እለዩ (ንኣብነት፡ ሰልማት ክሳድ፡ ኣሰቢሎ፡ ናይ እዝኒ) ።
- ነዊሕ ጸግሪ ጠቕሊልኩም እሰሩ። ከም ሕጃብ ዝኣመሰሉ ሰልማት ምእላይ ኣየድልዩኩምን እዩ።
- መብዛሕትኦ ግዜ ክሳዕ ማዕጥቕኹም ክዳንኩም ክፍት ክተብልዎ ክትሕተቱ ኢኹም።

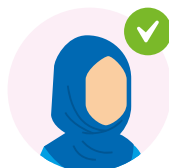
**ቅድሚ ራጂ ምግባርኩም እንታይ ክትገብሩ ይግበኣኩም።**



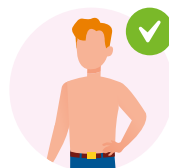
ዝኾነ ዘንጻባርቕ ሰልማት ኣልግሱ።



ነዊሕ ጸግሪ ጠቕሊልኩም እሰሩ።



ከም ሒጃብ ዝኣመሰሉ ሰልማት ክትኣልይዎም ኣየድልዩኩምን እዩ።

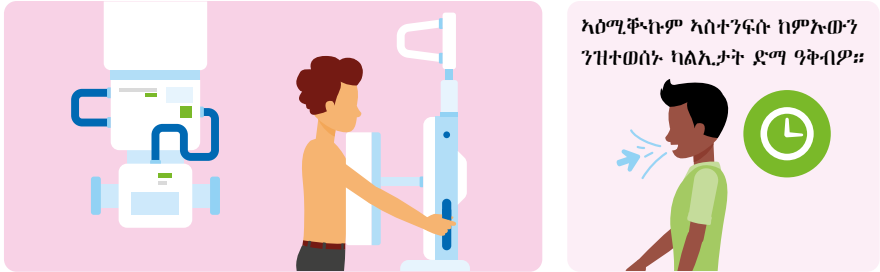


ክሳዕ ማዕጥቕኹም ክዳንኩም ክፍት ኣብልዎ።

**ራጂ ኣፍ ልቢ ምስ ተወሰደ እንታይ ይስዕብ።**

- ኣብ ቅድሚ ካሜራ ደው ክትብሉ እኹም። እቲ ተሓጋዚ ሓኪም ድማ ብግቡእ ማእዘን ሒዞኹም ደው ክትብሉ ክሕግዩም እዩ።
- እቲ ተሓጋዚ ሓኪም ኣዕሚቕኩም ክተስተንፍሱን ንዝተወሰኑ ካልኢታት ድማ ክትዕቅብዎን ክሓተኩም እዩ። እዚ ድማ እቲ ራጂ ከውሰድ ኮሎ እዩ።
- እቲ ተሓጋዚ ሓኪም ራጂ ብግቡእ ከም እተወሰደ ክፍትሽ እዩ። ብግቡእ እንተዘይተወሰደ ግን ካልእ ራጂ ክወሰድ እዩ።

**በቲ ዝተደልየ ማእዘን ኣብ ቅድሚ ካሜራ ደው በሉ።**



**ናይ ኣፍ ልቢ ራጂ ምስ ተወስደ ብድሕሪኡ እንታይ ይስዕብ።**

- እቲ ኣፍ ክፍሊ ኣገልግሎት ጥዕና (GGD) ሓኪም ምቁጽጻር ቲቢ ኣብ ውሽጢ ወ.ሑዳት መዓልታት ነቲ ዝተገብረልኩም ራጂ ኣፍልቢ ከግምግም እዩ።
- እቲ ክፍሊ ኣገልግሎት ጥዕና (GGD)፡ ነቲ ዝገበርኩም ኣፍ ኣፍልቢ ራጂ ተወሳኺ ካልእ መርመራ ክትገብሩ ከምዘድሊ እንተገምገሙ ክረኽቡኩም እዩ። እዚ ማለት ድማ ሕማም ቲቢ ኣለኩም ማለት ኣይነገን። ኣብቲ ራጂ ዝተራእዩ ዘይንቡራት ምልክታት ኣፍ ካልኦት ጠንቅታት ምልክታት ክኾኑ ይኽእሉ እዮም። ብቐልጠፍ ካልኦት መርመራታት እንተተገብሩ ውን ንረብሓኩም እዩ። ሰለዚ እቲ ክፍሊ ኣገልግሎት ጥዕና (GGD) ተወሳኺ መርመራ ክትገብሩ እንተዓዲሙኩም ክትሳተፉ ኣገዢ ኣገዳሲ እዩ።
- ኣብቲ ዝተገብረልኩም ራጂ ኣፍልቢ ዘይንቡር ለውጢ እንተዘይተራእዩ ምናልባት ውን ከይሕብርኩም ይኽእሉ እዮም።
- ሕማም ቲቢ ምስ ዝህልወኩም ብዝከኣል መጠን ሕክምና ቀልጢፉ ክጅመር ኣለዎ፡ ኣድላዩ ምስ ዝኸውን እቲ ክፍሊ ኣገልግሎት ጥዕና (GGD) ነቶም ምሳኹም ርክብ ዘለዎም ሰባት ውን መርመራታታት ኣፍ ቲቢ ወይ መልክፍቲ ሕማም ዓባይ ሰዓል ክገብረሎም እዩ። ሕማም ዓባይ ሰዓል ከምዘለኩም እንተተረጋገጹ (ወይ ካልእ ዘይንቡር ተርእዮ) ምስ ዝህልወኩም፡ እቲ ኣፍ ክፍሊ ኣገልግሎት ጥዕና (GGD) ሓኪም፡ ነቲ ሓኪም ሰድራቤትኩም ክፍልጦ እዩ።

እቲ ራጂ ኣፍቲ ህሉው ኩነታት / ኣፍ ቋኑ ሰም / ሰእሊ እዩ። ድሒርኩም ከም ሰዓል፡ ምንካይ ክብደት፡ ረስኒ፡ ረሃጽ ለይቲ፡ ዝሓመሰሉ ቲቢ ሰዓል ከምዘሎ ዝሕብሩ ምልክታት እንተኣማዕሊልኩም፡ ኩሉ ግዜ ንሓኪም ሰድራ ቤትኩም ሓብሩ። እዚ ድማ ቀላ ኣብ ቀረባ ግዜ ተመርማርኩም እንተኳንኩም ማለት እዩ። ከምኡውን ምስቲ ኣፍ ክባቢኹምቲቢ ኣፍቲ ክፍሊ ኣገልግሎት ጥዕና (GGD) ክትራኽቡ ትኽእሉ።

**በቲ እትህቡና ናትኹም ሓበሬታ እንታይ ክንገብር ንኽእል፡**

እቲ ክፍሊ ሕክምና ዓባይ ሰዓል (GGD)፡ ነቲ ኣብ ውልቃዊ ሕክምናዊ ፋይልኩም ተዓቂቡ ዝርከብ ሓበሬታ ሕገ ብዝእዝዞ መሰረት እዩ ዝሕዞ።

**ዝኾኑ ሕቶታት፡ ዘይተነጻፉ ነገራት፡ ጥርዓናት፡ ወይ መመላእታታት ኣለዉኹምዎ፡**

- ብኸብረትኩም ንኸፍሊ ምክልኻል ቲቢ ኣፍ GGD ኣብ ክባቢኹም ዝርከብ ተራኽቡ። ኣፍቲ መራኽቢ ዝርዝራት ድማ ኣብዚ ዝሰዕብ ነቐላጣ መርበብ ሓበሬታ [www.ggd.nl](http://www.ggd.nl) ከምኡውን ኣብቲ ኣፍ ክታብት ዕድመ ክትረኽቡዎ ትኽእሉ።

This information is available in English at:  
Xogtaan oo Soomaali ah waxaa laga heli karaa:

ብላጽንቋ ትግርኛ ዝተተርጎመ መልክዕ ናይ'ዚ ሓበሬታ፡ ኣብ'ዚ ዝስዕብ ገጽ ክርከብ ይከኣል፡-

هذه المعلومات متاحة باللغة العربية في هذا الموضوع:

این معلومات به زبان دری در اینجا قابل دسترس است:



[www.rivm.nl/en/tuberculosis/information-materials](http://www.rivm.nl/en/tuberculosis/information-materials)

Published by:

**National Institute for Public Health  
and the Environment, RIVM**

PO Box 1 | 3720 BA Bilthoven

The Netherlands

[www.rivm.nl/en](http://www.rivm.nl/en)

March 2022

Committed to *health and sustainability*