



## Surveillance Netwerk Infectieziekten Verpleeghuizen (SNIV)

### Referentiecijfers basis surveillance 2011

F. Kerpiçlik, A. Haenen, J. Alblas, M.J. Veldman-Ariesen, B.H.B. van Benthem  
Epidemiologie en Surveillance, Rijksinstituut voor Volksgezondheid en Milieu (RIVM), 2012.

---

Het Surveillance Netwerk Infectieziekten Verpleeghuizen (SNIV) is opgericht in 2008 door het Centrum Infectieziektebestrijding (CIb) van het Rijks Instituut voor Volksgezondheid en Milieu (RIVM). Sinds begin januari 2009 wordt door de contactpersoon (verpleeghuisarts of nurse practitioner) van elk aan SNIV deelnemend verpleeghuis wekelijks op basis van klinische definities het aantal bewoners geteld met gastro-enteritis, influenza-achtig ziektebeeld en vermoedelijke pneumonie, urineweginfecties en het aantal sterfgevallen. De registratiegegevens worden opgestuurd naar het RIVM door middel van de webapplicatie OSIRIS.

In dit document worden referentiecijfers gerapporteerd per kwartaal en per 'verpleeghuiskenmerk'. Met referentiecijfers verwijzen we naar de gemiddelde incidentie zoals die berekend is op basis van de data geregistreerd door de aan SNIV deelnemende verpleeghuizen. De referentiecijfers geven verpleeghuizen inzicht in wat voor infectie-incidentie een vergelijkbaar verpleeghuis heeft op basis van een bepaald 'verpleeghuiskenmerk' (bv. grootte en inrichting van het verpleeghuis). Deze cijfers bieden aanknopingspunten voor infectiepreventie in het verpleeghuis.



## Inhoudsopgave

|   |           |
|---|-----------|
| <b>SURVEILLANCE NETWERK INFECTIEZIEKTEN VERPLEEGHUIZEN (SNIV) .....</b> | <b>1</b>  |
| <b>REFERENTIECIJFERS BASIS SURVEILLANCE 2011 .....</b>                  | <b>1</b>  |
| <b>INHOUDSOPGAVE.....</b>   | <b>2</b>  |
| <b>DEELNEMENDE VERPLEEGHUIZEN IN 2011 .....</b>                         | <b>3</b>  |
| <b>LOCATIES DEELNEMENDE VERPLEEGHUIZEN IN 2011 .....</b>                | <b>4</b>  |
| <b>KLINISCHE DEFINITIE VERSIE 2011 .....</b>                            | <b>5</b>  |
| <b>INCIDENTIE GASTRO-ENTERITIS.....</b>                                 | <b>7</b>  |
| <b>INCIDENTIE INFLUENZA-ACHTIG ZIEKTEBEELD.....</b>                     | <b>8</b>  |
| <b>INCIDENTIE VERMOEDELIJKE PNEUMONIE .....</b>                         | <b>9</b>  |
| <b>INCIDENTIE URINEWEGINFECTIE.....</b>                                 | <b>10</b> |
| <b>STERFTE .....</b>  | <b>11</b> |
| <b>GROOT VERSUS KLEIN VERPLEEGHUIS.....</b>                             | <b>12</b> |
| <b>GEMEENSCHAPPELIJKE RUIMTEN .....</b>                                 | <b>13</b> |
| <b>AANTAL ZORGEENHEDEN.....</b>   | <b>14</b> |
| <b>UITWISSELING PERSONEEL TUSSEN ZORGEENHEDEN .....</b>                 | <b>15</b> |
| <b>EIGEN TOILET/BADKAMER.....</b>                                       | <b>16</b> |
| <b>EIGEN KAMER .....</b>  | <b>18</b> |



## Deelnemende verpleeghuizen in 2011

Het totale aantal afzonderlijke verpleeghuizen, dat in 2011 deelnam aan de basis surveillance van SNIV was 24. Zeventien verpleeghuizen hebben het hele jaar deelgenomen, de anderen zijn in de loop van 2011 gestopt of later in 2011 begonnen met registreren.

### De deelnemers aan de basis surveillance in 2011

| Verpleeghuis                             | Aantal weken geregistreerd in betreffende kwartaal |                |                    |                      | Totaal |
|--|--|----------------|--------------------|----------------------|--------|
|  | januari-<br>maart                                  | april-<br>juni | juli-<br>september | oktober-<br>december |        |
| ALMERE - Zorggroep Almere                | 9  | 10             | 13                 | 11                   | 43     |
| AMSTERDAM ZUIDOOST - Gaasperdam          | 13   | 13             | 13                 | 13                   | 52     |
| ASSEN - Anholt                           | 13   | 13             | 13                 | 13                   | 52     |
| ASSEN - Nieuw Graswijk                   | 13   | 13             | 13                 | 13                   | 52     |
| BARNEVELD - Norschoten loc. Klaverweide  | 13   | 13             | 13                 | 13                   | 52     |
| BARNEVELD - Norschoten loc. Kweekweg     | 13   | 13             | 13                 | 11                   | 50     |
| BREDA - Elisabeth, afd. Verpleging       | -  | 13             | 13                 | 13                   | 39     |
| DEN HELDER - De Zeester                  | -  | -              | 10                 | 13                   | 23     |
| DEN HELDER - den Koogh                   | 13   | 13             | 13                 | 13                   | 52     |
| DEVENTER - St. Jozef Verpleeghuis        | 13   | 13             | 13                 | 13                   | 52     |
| DIEREN - Gelders Hof                     | 11   | -              | -                  | -                    | 11     |
| ETTEN-LEUR - het Anbarg, afd. Verpleging | 13   | 13             | 13                 | 13                   | 52     |
| GOUDA - Bloemendaal                      | 13   | 9              | -                  | -                    | 22     |
| HEESWIJK DINTHER - Cunera                | 13   | 13             | 13                 | 13                   | 52     |
| JULIANADORP - Buitenveld                 | -  | -              | -                  | 11                   | 11     |
| LEKKERKERK - de Breeje Hendrick          | 13   | 13             | 13                 | 12                   | 51     |
| MAARSSSEN - Zuwe Snavenburg              | 13   | 13             | 13                 | 13                   | 52     |
| MAASTRICHT - Grubbeveld                  | -  | -              | 5                  | 13                   | 18     |
| MAASTRICHT - La Valence                  | 12   | 12             | 13                 | 13                   | 50     |
| NAARDEN - Naarderheem                    | 13   | 13             | 13                 | 13                   | 52     |
| ROOSENDAAL - Heerma State                | 13   | 13             | 13                 | 8                    | 47     |
| SLIEDRECHT - Waerthove                   | 13   | 13             | 13                 | 13                   | 52     |
| VEENENDAAL - de Meent                    | 4  | -              | -                  | -                    | 4      |
| ZEVENAAR - Verpleeghuis Liemerij         | 13   | 13             | 13                 | 13                   | 52     |



## Locaties deelnemende verpleeghuizen in 2011





## Klinische definities versie 2011

### *Gastro-enteritis<sup>1</sup>*

- **OF** 3 of meer malen per dag dunne ontlasting, afwijkend van normaal voor deze persoon
- **OF** dunne ontlasting en 2 van de volgende symptomen:
  - Koorts, braken, misselijkheid, buikpijn, buikkrampen, bloed of slijm bij de ontlasting
- **OF** braken en 2 van de volgende symptomen:
  - Koorts, misselijkheid, buikpijn, buikkrampen, bloed of slijm bij de ontlasting
- **OF** 3 maal braken binnen 24 uur (zonder verder bijkomende klachten **EN** indien braken niet samenhangt met medicijngebruik)

<sup>1</sup> non-infectieuze oorzaak uitgesloten

### *Influenza-achtig ziektebeeld*

- Acuut<sup>1</sup> begin van de symptomen<sup>2</sup>
- **EN** tenminste één van de volgende systemische symptomen:
  - koorts of koortsachtig gevoel, malaise, hoofdpijn, myalgie
- **EN** tenminste één van de volgende drie respiratoire symptomen:
  - Hoest, zere keel, benauwdheid/kortademigheid

<sup>1</sup> Snel opkomend

<sup>2</sup> Andere waarschijnlijkheidsdiagnoses uitgesloten

### *Vermoedelijke pneumonie*

- Cliënten met minimaal één van de onderstaande symptomen worden verdacht van een lage luchtweginfectie, vermoedelijke pneumonie, als deze optreden als verandering ten opzichte van de daarvoor bestaande situatie en andere waarschijnlijkheidsdiagnoses uitgesloten:
  - tachypnoe
  - malaise
  - verwardheid
  - kortademigheid
  - hoesten (productief of niet productief)
  - koorts > 38°C of koorts in de afgelopen 48 uur
  - pijn in de borst (bij ademhaling)
- **EN** met nieuwe focale (eenzijdige) afwijkingen bij auscultatie van de longen



*Urineweginfectie* (gebaseerd op de Verenso-richtlijn)

- Er is sprake van een urineweginfectie wanneer er:
  - algemene dan wel mictie-gerelateerde klachten en/of verschijnselen bestaan **EN**
  - er bovendien tekenen van ontsteking zijn **EN**
  - er tevens een bacteriurie\* is.

Ad 1:

Pijnlijke, frequente mictie, onderbuiksklachten, anorexie, toegenomen verwardheid, sufheid, vermoeidheid, toegenomen incontinentie van urine en verminderde mobiliteit. Bij afwezigheid van een infectiebron elders.

Ad 2:

Ontsteking wordt vastgesteld met een leukocytenesterasetest of door microscopisch onderzoek van urinesediment.

Ad 3:

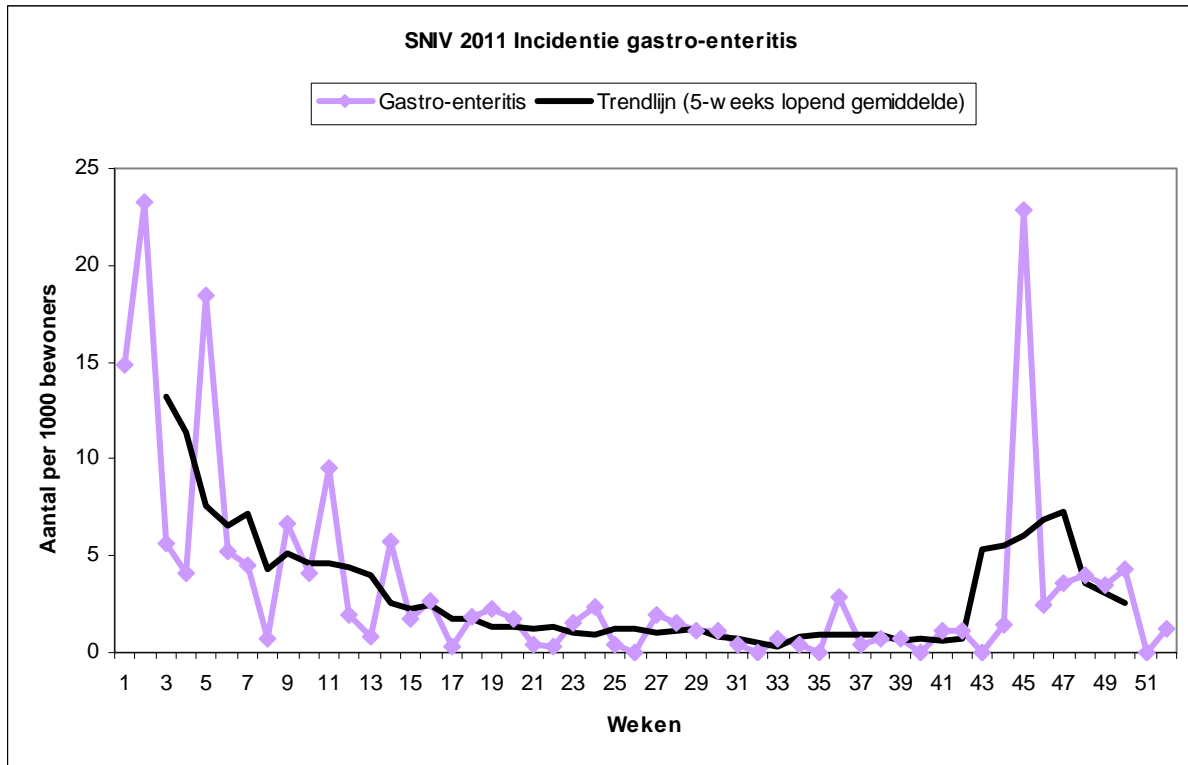
Bacteriurie wordt vastgesteld met nitrietest of urinekweek (niet van toepassing bij kathetergebruik).

\*Wanneer de nitrietest negatief is en er geen kweek is afgenomen bij cliënten met klachten en tekenen van een ontsteking wordt dit beschouwd als een UWI.



## Incidentie gastro-enteritis

In 2011 werden er door de aan SNIV deelnemende verpleeghuizen 482 episodes van gastro-enteritis geregistreerd.

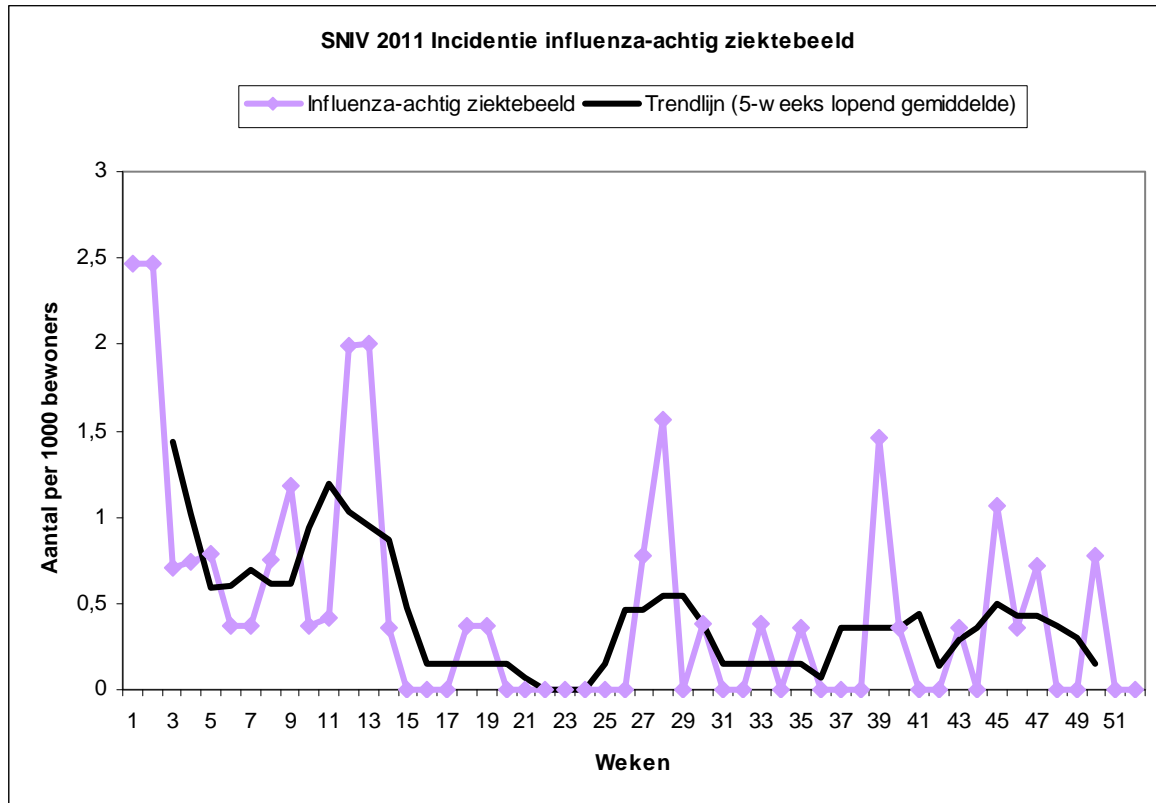


|            | <b>Totaal aantal gastro-enteritis</b> | <b>Totaal aantal persoonsweken</b> | <b>Gemiddelde wekelijkse incidentie per 1000 bewoners</b> |
|------------|---------------------------------------|------------------------------------|---|
| week 1-4   | 135                                   | 11206                              | 12,0  |
| week 5-8   | 75                                    | 10566                              | 7,1   |
| week 9-12  | 56                                    | 10148                              | 5,5   |
| week 13-16 | 30                                    | 10761                              | 2,8   |
| week 17-20 | 17                                    | 10941                              | 1,6   |
| week 21-24 | 12                                    | 10603                              | 1,1   |
| week 25-28 | 10                                    | 10265                              | 1,0   |
| week 29-32 | 7                                     | 10526                              | 0,7   |
| week 33-36 | 11                                    | 10797                              | 1,0   |
| week 37-40 | 5                                     | 10981                              | 0,5   |
| week 41-44 | 10                                    | 11099                              | 0,9   |
| week 45-48 | 91                                    | 10939                              | 8,3   |
| week 49-52 | 23                                    | 10331                              | 2,2   |



## Incidentie influenza-achtig ziektebeeld

In 2011 werden er door de aan SNIV deelnemende verpleeghuizen 65 gevallen van influenza-achtig ziektebeeld geregistreerd.



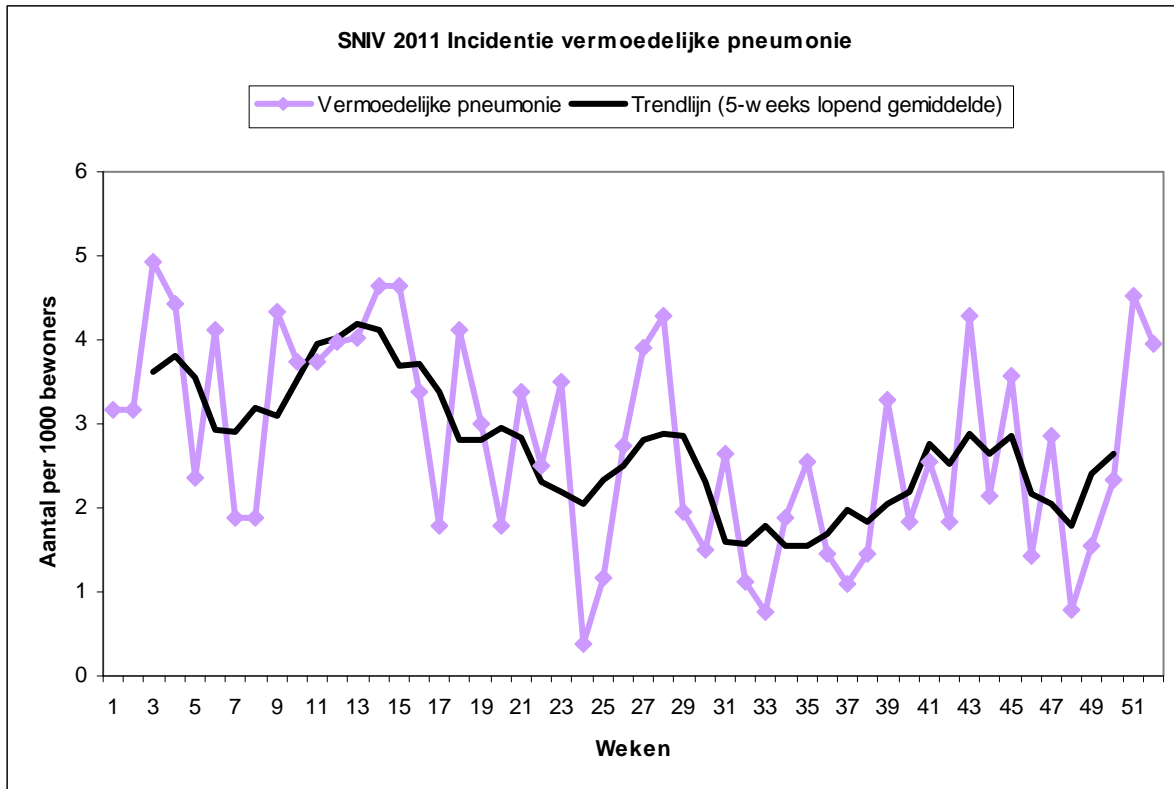
|            | <b>Totaal aantal influenza-achtig ziektebeeld</b> | <b>Totaal aantal persoonsweken</b> | <b>Gemiddelde wekelijkse incidentie per 1000 bewoners</b> |
|------------|---|------------------------------------|---|
| week 1-4   | 18  | 11206                              | 1,6   |
| week 5-8   | 6   | 10566                              | 0,6   |
| week 9-12  | 10  | 10148                              | 1,0   |
| week 13-16 | 6   | 10761                              | 0,6   |
| week 17-20 | 2   | 10941                              | 0,2   |
| week 21-24 | 0   | 10603                              | 0,0   |
| week 25-28 | 6   | 10265                              | 0,6   |
| week 29-32 | 1   | 10526                              | 0,1   |
| week 33-36 | 2   | 10797                              | 0,2   |
| week 37-40 | 5   | 10981                              | 0,5   |
| week 41-44 | 1   | 11099                              | 0,1   |
| week 45-48 | 6   | 10939                              | 0,5   |
| week 49-52 | 2   | 10331                              | 0,2   |





## Incidentie vermoedelijke pneumonie

In 2011 werden er door de aan SNIV deelnemende verpleeghuizen 386 gevallen van vermoedelijke pneumonie geregistreerd.

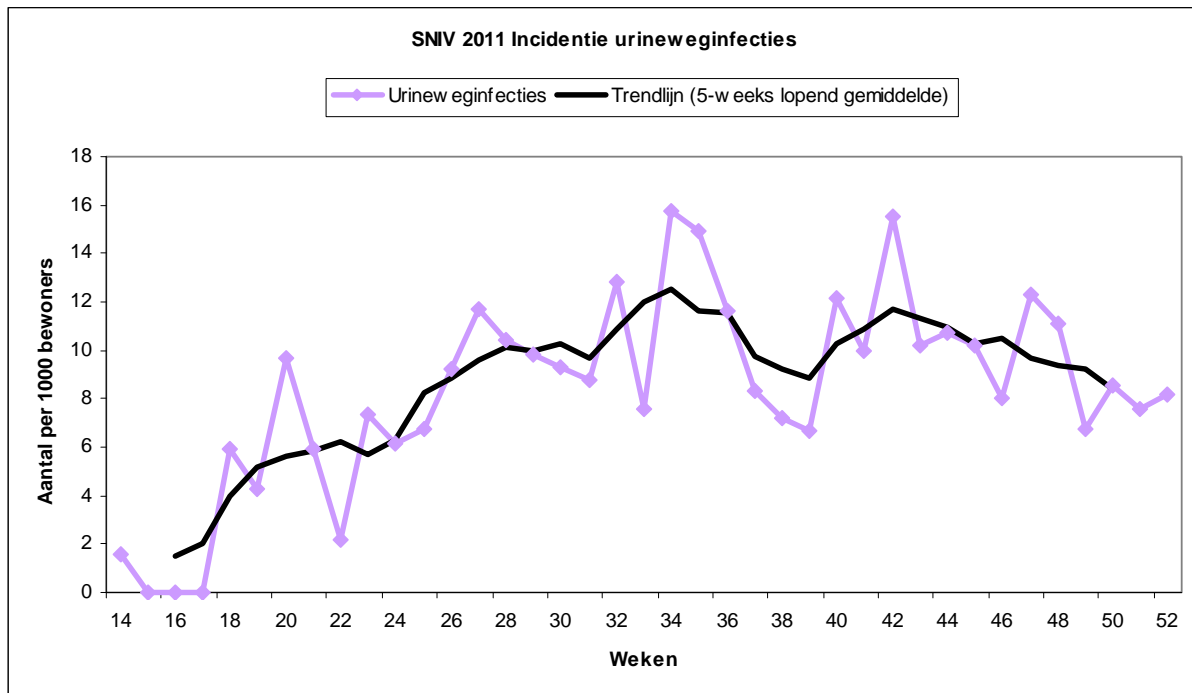


|            | <b>Totaal aantal vermoedelijke pneumonie</b> | <b>Totaal aantal persoonsweken</b> | <b>Gemiddelde wekelijkse incidentie per 1000 bewoners</b> |
|------------|--|------------------------------------|---|
| week 1-4   | 44   | 11206                              | 3,9   |
| week 5-8   | 27   | 10566                              | 2,6   |
| week 9-12  | 40   | 10148                              | 3,9   |
| week 13-16 | 45   | 10761                              | 4,2   |
| week 17-20 | 29   | 10941                              | 2,7   |
| week 21-24 | 26   | 10603                              | 2,5   |
| week 25-28 | 31   | 10265                              | 3,0   |
| week 29-32 | 19   | 10526                              | 1,8   |
| week 33-36 | 18   | 10797                              | 1,7   |
| week 37-40 | 21   | 10981                              | 1,9   |
| week 41-44 | 30   | 11099                              | 2,7   |
| week 45-48 | 24   | 10939                              | 2,2   |
| week 49-52 | 32   | 10331                              | 3,1   |



## Incidentie urineweginfectie

In 2011 werden er door de aan SNIV deelnemende verpleeghuizen 571 episodes van urineweginfectie geregistreerd. Registratie van urineweginfecties is gestart vanaf week 14.

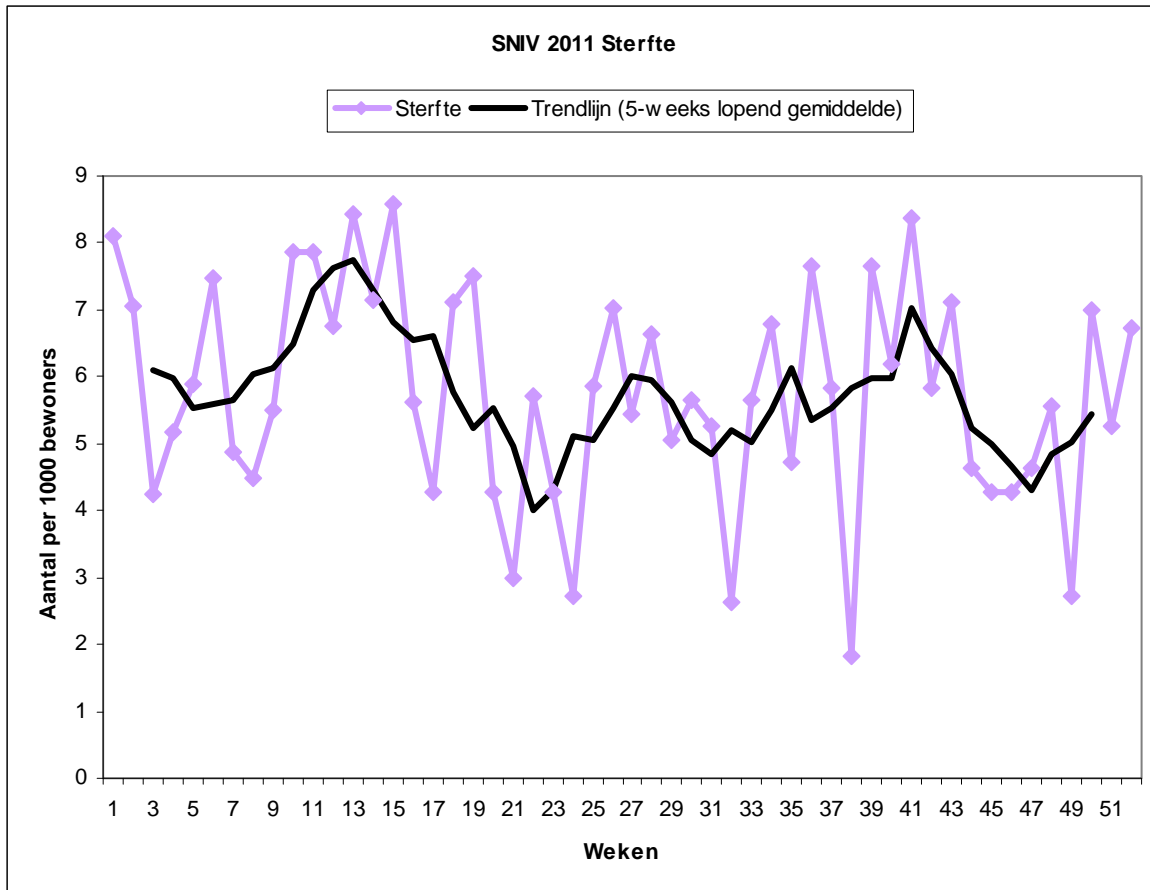


|            | <b>Totaal aantal<br/>urineweginfecties</b> | <b>Totaal aantal<br/>persoonsweken</b> | <b>Gemiddelde wekelijkse<br/>incidentie per 1000<br/>bewoners</b> |
|------------|--|--|---|
| week 14-16 | 3  | 5453                                   | 0,6   |
| week 17-20 | 37   | 7444                                   | 5,0   |
| week 21-24 | 37   | 6976                                   | 5,3   |
| week 25-28 | 62   | 6508                                   | 9,5   |
| week 29-32 | 69   | 6769                                   | 10,2  |
| week 33-36 | 88   | 7040                                   | 12,5  |
| week 37-40 | 62   | 7224                                   | 8,6   |
| week 41-44 | 85   | 7342                                   | 11,6  |
| week 45-48 | 76   | 7312                                   | 10,4  |
| week 49-52 | 52   | 6704                                   | 7,8   |



## Sterfte

In 2011 werden er door de aan SNIV deelnemende verpleeghuizen 803 sterfgevallen geregistreerd.



|            | <b>Totaal aantal sterfgevallen</b> | <b>Totaal aantal<br/>persoonsweken</b> | <b>Gemiddelde wekelijkse<br/>incidentie per 1000<br/>bewoners</b> |
|------------|------------------------------------|--|---|
| week 1-4   | 69                                 | 11206                                  | 6,2   |
| week 5-8   | 60                                 | 10566                                  | 5,7   |
| week 9-12  | 71                                 | 10148                                  | 7,0   |
| week 13-16 | 80                                 | 10761                                  | 7,4   |
| week 17-20 | 63                                 | 10941                                  | 5,6   |
| week 21-24 | 42                                 | 10603                                  | 4,0   |
| week 25-28 | 64                                 | 10265                                  | 6,2   |
| week 29-32 | 49                                 | 10526                                  | 4,7   |
| week 33-36 | 67                                 | 10797                                  | 6,2   |
| week 37-40 | 59                                 | 10981                                  | 5,4   |
| week 41-44 | 72                                 | 11099                                  | 6,5   |
| week 45-48 | 51                                 | 10939                                  | 4,7   |
| week 49-52 | 56                                 | 10331                                  | 5,4   |



## Groot versus klein verpleeghuis

Het gemiddelde aantal bewoners in de aan SNIV deelnemende verpleeghuizen is 134 (range 60-310). De gemiddelde incidentie is weergegeven per kwartaal per 1000 bewoners.

### Gastro-enteritis

| Kwartaal | Verpleeghuis met minder dan 135 bewoners<br>(n=14) |               |            | Verpleeghuis met 135 of meer bewoners<br>(n=10) |               |            |
|----------|--|---------------|------------|---|---------------|------------|
|          | Aantal   | Persoonsweken | Incidentie | Aantal  | Persoonsweken | Incidentie |
| 1        | 80   | 14950         | 5,4        | 188   | 19460         | 9,7        |
| 2        | 21   | 14771         | 1,4        | 37  | 20176         | 1,8        |
| 3        | 12   | 16621         | 0,7        | 20  | 18070         | 1,1        |
| 4        | 105  | 17804         | 5,9        | 19  | 17310         | 1,1        |

### Influenza-achtig ziektebeeld

| Kwartaal | Verpleeghuis met minder dan 135 bewoners<br>(n=14) |               |            | Verpleeghuis met 135 of meer bewoners<br>(n=10) |               |            |
|----------|--|---------------|------------|---|---------------|------------|
|          | Aantal   | Persoonsweken | Incidentie | Aantal  | Persoonsweken | Incidentie |
| 1        | 21   | 14950         | 1,4        | 18  | 19460         | 0,9        |
| 2        | 1  | 14771         | 0,1        | 2   | 20176         | 0,1        |
| 3        | 8  | 16621         | 0,5        | 5   | 18070         | 0,3        |
| 4        | 6  | 17804         | 0,3        | 4   | 17310         | 0,2        |

### Vermoedelijke pneumonie

| Kwartaal | Verpleeghuis met minder dan 135 bewoners<br>(n=14) |               |            | Verpleeghuis met 135 of meer bewoners<br>(n=10) |               |            |
|----------|--|---------------|------------|---|---------------|------------|
|          | Aantal   | Persoonsweken | Incidentie | Aantal  | Persoonsweken | Incidentie |
| 1        | 43   | 14950         | 2,9        | 78  | 19460         | 4,0        |
| 2        | 55   | 14771         | 3,7        | 45  | 20176         | 2,2        |
| 3        | 41   | 16621         | 2,5        | 33  | 18070         | 1,8        |
| 4        | 54   | 17804         | 3,0        | 37  | 17310         | 2,1        |

### Urineweginfecties

| Kwartaal | Verpleeghuis met minder dan 135 bewoners<br>(n=11) |               |            | Verpleeghuis met 135 of meer bewoners<br>(n=6) |               |            |
|----------|--|---------------|------------|--|---------------|------------|
|          | Aantal   | Persoonsweken | Incidentie | Aantal   | Persoonsweken | Incidentie |
| 1        | -  | -             | -          | -  | -             | -          |
| 2        | 34   | 9854          | 3,5        | 69   | 13273         | 5,2        |
| 3        | 100  | 11314         | 8,8        | 133  | 11167         | 11,9       |
| 4        | 132  | 12157         | 10,9       | 103  | 10407         | 9,9        |

### Sterfte

| Kwartaal | Verpleeghuis met minder dan 135 bewoners<br>(n=14) |               |            | Verpleeghuis met 135 of meer bewoners<br>(n=10) |               |            |
|----------|--|---------------|------------|---|---------------|------------|
|          | Aantal   | Persoonsweken | Incidentie | Aantal  | Persoonsweken | Incidentie |
| 1        | 116  | 14950         | 7,8        | 105   | 19460         | 5,4        |
| 2        | 109  | 14771         | 7,4        | 88  | 20176         | 4,4        |
| 3        | 106  | 16621         | 6,4        | 83  | 18070         | 5,0        |
| 4        | 111  | 17804         | 6,2        | 85  | 17310         | 4,9        |



## Gemeenschappelijke ruimten

Het gemiddelde aantal gemeenschappelijke ruimten in de aan SNIV deelnemende verpleeghuizen is 10 (range 1- 20). De gemiddelde incidentie is weergegeven per kwartaal per 1000 bewoners.

### Gastro-enteritis

| Kwartaal | Verpleeghuis met minder dan 10 gemeenschappelijke ruimten (n=18) |               |            | Verpleeghuis met 10 of meer gemeenschappelijke ruimten (n=6) |               |            |
|----------|--|---------------|------------|--|---------------|------------|
|          | Aantal   | Persoonsweken | Incidentie | Aantal   | Persoonsweken | Incidentie |
| 1        | 246  | 25658         | 9,6        | 22   | 8752          | 2,5        |
| 2        | 35   | 26836         | 1,3        | 23   | 8112          | 2,8        |
| 3        | 21   | 25710         | 0,8        | 11   | 8982          | 1,2        |
| 4        | 122  | 26632         | 4,6        | 2  | 8483          | 0,2        |

### Influenza-achtig ziektebeeld

| Kwartaal | Verpleeghuis met minder dan 10 gemeenschappelijke ruimten (n=18) |               |            | Verpleeghuis met 10 of meer gemeenschappelijke ruimten (n=6) |               |            |
|----------|--|---------------|------------|--|---------------|------------|
|          | Aantal   | Persoonsweken | Incidentie | Aantal   | Persoonsweken | Incidentie |
| 1        | 30   | 25658         | 1,2        | 9  | 8752          | 1,0        |
| 2        | 1  | 26836         | 0,0        | 2  | 8112          | 0,2        |
| 3        | 11   | 25710         | 0,4        | 2  | 8982          | 0,2        |
| 4        | 6  | 26632         | 0,2        | 4  | 8483          | 0,5        |

### Vermoedelijke pneumonie

| Kwartaal | Verpleeghuis met minder dan 10 gemeenschappelijke ruimten (n=18) |               |            | Verpleeghuis met 10 of meer gemeenschappelijke ruimten (n=6) |               |            |
|----------|--|---------------|------------|--|---------------|------------|
|          | Aantal   | Persoonsweken | Incidentie | Aantal   | Persoonsweken | Incidentie |
| 1        | 93   | 25658         | 3,6        | 28   | 8752          | 3,2        |
| 2        | 75   | 26836         | 2,8        | 25   | 8112          | 3,1        |
| 3        | 49   | 25710         | 1,9        | 25   | 8982          | 2,8        |
| 4        | 67   | 26632         | 2,5        | 24   | 8483          | 2,8        |

### Urineweginfecties

| Kwartaal | Verpleeghuis met minder dan 10 gemeenschappelijke ruimten (n=12) |               |            | Verpleeghuis met 10 of meer gemeenschappelijke ruimten (n=5) |               |            |
|----------|--|---------------|------------|--|---------------|------------|
|          | Aantal   | Persoonsweken | Incidentie | Aantal   | Persoonsweken | Incidentie |
| 1        | -  | -             | -          | -  | -             | -          |
| 2        | 75   | 14495         | 5,2        | 28   | 8112          | 3,5        |
| 3        | 110  | 11809         | 9,3        | 123  | 8982          | 13,7       |
| 4        | 148  | 12391         | 11,9       | 87   | 8635          | 10,1       |

### Sterfte

| Kwartaal | Verpleeghuis met minder dan 10 gemeenschappelijke ruimten (n=18) |               |            | Verpleeghuis met 10 of meer gemeenschappelijke ruimten (n=6) |               |            |
|----------|--|---------------|------------|--|---------------|------------|
|          | Aantal   | Persoonsweken | Incidentie | Aantal   | Persoonsweken | Incidentie |
| 1        | 173  | 25658         | 6,7        | 48   | 8752          | 5,5        |
| 2        | 156  | 26836         | 5,8        | 41   | 8112          | 5,1        |
| 3        | 147  | 25710         | 5,7        | 42   | 8982          | 4,7        |
| 4        | 137  | 26632         | 5,1        | 59   | 8483          | 7,0        |



## Aantal zorgeenheden

Het gemiddelde aantal zorgeenheden in de aan SNIV deelnemende huizen is gemiddeld 5,9 (range 2-19). De gemiddelde incidentie is weergegeven per kwartaal per 1000 bewoners.

### Gastro-enteritis

| Kwartaal | Verpleeghuis met minder dan 6 zorgeenheden<br>(n= 9) |               |            | Verpleeghuis met 6 of meer zorgeenheden<br>(n=15) |               |            |
|----------|--|---------------|------------|---|---------------|------------|
|          | Aantal   | Persoonsweken | Incidentie | Aantal  | Persoonsweken | Incidentie |
| 1        | 74   | 11414         | 6,5        | 194   | 22996         | 8,4        |
| 2        | 21   | 15444         | 1,4        | 37  | 19503         | 1,9        |
| 3        | 15   | 16034         | 0,9        | 17  | 18657         | 0,9        |
| 4        | 94   | 15948         | 5,9        | 30  | 19166         | 1,6        |

### Influenza-achtig ziektebeeld

| Kwartaal | Verpleeghuis met minder dan 6 zorgeenheden<br>(n= 9) |               |            | Verpleeghuis met 6 of meer zorgeenheden<br>(n=15) |               |            |
|----------|--|---------------|------------|---|---------------|------------|
|          | Aantal   | Persoonsweken | Incidentie | Aantal  | Persoonsweken | Incidentie |
| 1        | 14   | 11414         | 1,2        | 25  | 22996         | 1,1        |
| 2        | 3  | 15444         | 0,2        | 0   | 19503         | 0          |
| 3        | 10   | 16034         | 0,6        | 3   | 18657         | 0,2        |
| 4        | 6  | 15948         | 0,4        | 4   | 19166         | 0,2        |

### Vermoedelijke pneumonie

| Kwartaal | Verpleeghuis met minder dan 6 zorgeenheden<br>(n= 9) |               |            | Verpleeghuis met 6 of meer zorgeenheden<br>(n=15) |               |            |
|----------|--|---------------|------------|---|---------------|------------|
|          | Aantal   | Persoonsweken | Incidentie | Aantal  | Persoonsweken | Incidentie |
| 1        | 35   | 11414         | 3,1        | 86  | 22996         | 3,7        |
| 2        | 45   | 15444         | 2,9        | 55  | 19503         | 2,8        |
| 3        | 41   | 16034         | 2,6        | 33  | 18657         | 1,8        |
| 4        | 49   | 15948         | 3,1        | 42  | 19166         | 2,2        |

### Urineweginfecties

| Kwartaal | Verpleeghuis met minder dan 6 zorgeenheden<br>(n= 7) |               |            | Verpleeghuis met 6 of meer zorgeenheden<br>(n=10) |               |            |
|----------|--|---------------|------------|---|---------------|------------|
|          | Aantal   | Persoonsweken | Incidentie | Aantal  | Persoonsweken | Incidentie |
| 1        | -  | -             | -          | -   | -             | -          |
| 2        | 42   | 9932          | 4,2        | 61  | 16991         | 3,6        |
| 3        | 110  | 9932          | 11,1       | 123   | 15755         | 7,8        |
| 4        | 121  | 8020          | 15,1       | 114   | 16044         | 7,1        |

### Sterfte

| Kwartaal | Verpleeghuis met minder dan 6 zorgeenheden<br>(n= 9) |               |            | Verpleeghuis met 6 of meer zorgeenheden<br>(n=15) |               |            |
|----------|--|---------------|------------|---|---------------|------------|
|          | Aantal   | Persoonsweken | Incidentie | Aantal  | Persoonsweken | Incidentie |
| 1        | 69   | 11414         | 6,0        | 152   | 22996         | 6,6        |
| 2        | 68   | 15444         | 4,4        | 129   | 19503         | 6,6        |
| 3        | 56   | 16034         | 3,5        | 133   | 18657         | 7,1        |
| 4        | 78   | 15948         | 4,9        | 118   | 19166         | 6,2        |



## Uitwisseling personeel tussen zorgeenheden

In 4 van de aan SNIV deelnemende verpleeghuizen vindt regelmatig uitwisseling plaats van verzorgend /verplegend personeel tussen zorgeenheden en in 20 van de verpleeghuizen gebeurt dit incidenteel. De gemiddelde incidentie is weergegeven per kwartaal per 1000 bewoners.

### Gastro-enteritis

| Kwartaal | Verpleeghuis met regelmatige uitwisseling<br>(n= 4) |               |            | Verpleeghuis met incidentele uitwisseling<br>(n=20) |               |            |
|----------|---|---------------|------------|---|---------------|------------|
|          | Aantal  | Persoonsweken | Incidentie | Aantal  | Persoonsweken | Incidentie |
| 1        | 30  | 5538          | 1,0        | 238   | 28872         | 8,2        |
| 2        | 15  | 5538          | 0,4        | 43  | 29410         | 1,5        |
| 3        | 5   | 5668          | 0,2        | 27  | 29024         | 0,9        |
| 4        | 52  | 5668          | 1,6        | 72  | 29447         | 2,4        |

### Influenza-achtig ziektebeeld

| Kwartaal | Verpleeghuis met regelmatige uitwisseling<br>(n= 4) |               |            | Verpleeghuis met incidentele uitwisseling<br>(n=20) |               |            |
|----------|---|---------------|------------|---|---------------|------------|
|          | Aantal  | Persoonsweken | Incidentie | Aantal  | Persoonsweken | Incidentie |
| 1        | 10  | 5538          | 1,8        | 29  | 28872         | 1,0        |
| 2        | 1   | 5538          | 0,2        | 2   | 29410         | 0,1        |
| 3        | 3   | 5668          | 0,5        | 10  | 29024         | 0,3        |
| 4        | 0   | 5668          | 0          | 10  | 29447         | 0,3        |

### Vermoedelijke pneumonie

| Kwartaal | Verpleeghuis met regelmatige uitwisseling<br>(n= 4) |               |            | Verpleeghuis met incidentele uitwisseling<br>(n=20) |               |            |
|----------|---|---------------|------------|---|---------------|------------|
|          | Aantal  | Persoonsweken | Incidentie | Aantal  | Persoonsweken | Incidentie |
| 1        | 5   | 5538          | 0,9        | 116   | 28872         | 4,0        |
| 2        | 5   | 5538          | 0,9        | 95  | 29410         | 3,2        |
| 3        | 7   | 5668          | 1,2        | 67  | 29024         | 2,3        |
| 4        | 11  | 5668          | 1,9        | 80  | 29447         | 2,7        |

### Urineweginfectie

| Kwartaal | Verpleeghuis met regelmatige uitwisseling<br>(n= 4) |               |            | Verpleeghuis met incidentele uitwisseling<br>(n=13) |               |            |
|----------|---|---------------|------------|---|---------------|------------|
|          | Aantal  | Persoonsweken | Incidentie | Aantal  | Persoonsweken | Incidentie |
| 1        | -   | -             | -          | -   | -             | -          |
| 2        | 74  | 5538          | 13,4       | 29  | 16289         | 1,8        |
| 3        | 194   | 5668          | 34,2       | 39  | 14643         | 2,7        |
| 4        | 160   | 5668          | 28,2       | 75  | 14465         | 5,2        |

### Sterfte

| Kwartaal | Verpleeghuis met regelmatige uitwisseling<br>(n= 4) |               |            | Verpleeghuis met incidentele uitwisseling<br>(n=20) |               |            |
|----------|---|---------------|------------|---|---------------|------------|
|          | Aantal  | Persoonsweken | Incidentie | Aantal  | Persoonsweken | Incidentie |
| 1        | 40  | 5538          | 7,2        | 181   | 28872         | 6,3        |
| 2        | 25  | 5538          | 4,5        | 172   | 29410         | 5,9        |
| 3        | 31  | 5668          | 5,5        | 158   | 29024         | 5,4        |
| 4        | 33  | 5668          | 5,8        | 163   | 29447         | 5,5        |

## Eigen toilet/badkamer

In 16 van de aan SNIV deelnemende verpleeghuizen heeft minder 25% van de bewoners een eigen toilet/badkamer. In 1 van de aan SNIV deelnemende verpleeghuizen heeft 25%-50% van de bewoners een eigen toilet/badkamer. In 4 van de aan SNIV deelnemende verpleeghuizen heeft 50% -75% een eigen toilet. In de overige 3 van de aan SNIV deelnemende verpleeghuizen heeft meer dan 75% van de bewoners een eigen toilet/badkamer. De gemiddelde incidentie is weergegeven per kwartaal per 1000 bewoners.

### Gastro-enteritis

| Kwartaal | Verpleeghuis met <25% een eigen badkamer (n=16) |               |            | Verpleeghuis met 25%-75% een eigen badkamer (n=5) |               |            | Verpleeghuis met >75% een eigen badkamer (n =3) |               |            |
|----------|---|---------------|------------|---|---------------|------------|---|---------------|------------|
|          | Aantal  | Persoonsweken | Incidentie | Aantal  | Persoonsweken | Incidentie | Aantal  | Persoonsweken | Incidentie |
| 1        | 235   | 25483         | 9,2        | 30  | 6951          | 4,3        | 3   | 1976          | 1,5        |
| 2        | 32  | 23729         | 1,3        | 22  | 5213          | 4,2        | 4   | 6006          | 0,7        |
| 3        | 20  | 22013         | 0,9        | 9   | 5803          | 1,6        | 3   | 6876          | 0,4        |
| 4        | 50  | 22199         | 2,3        | 73  | 6539          | 11,2       | 1   | 6377          | 0,2        |

### Influenza-achtig ziektebeeld

| Kwartaal | Verpleeghuis met <25% een eigen badkamer (n=16) |               |            | Verpleeghuis met 25%-75% een eigen badkamer (n=5) |               |            | Verpleeghuis met >75% een eigen badkamer (n =3) |               |            |
|----------|---|---------------|------------|---|---------------|------------|---|---------------|------------|
|          | Aantal  | Persoonsweken | Incidentie | Aantal  | Persoonsweken | Incidentie | Aantal  | Persoonsweken | Incidentie |
| 1        | 30  | 25483         | 1,2        | 6   | 6951          | 0,9        | 3   | 1976          | 1,5        |
| 2        | 0   | 23729         | 0          | 1   | 5213          | 0,2        | 2   | 6006          | 0,3        |
| 3        | 4   | 22013         | 0,2        | 7   | 5803          | 1,2        | 2   | 6876          | 0,3        |
| 4        | 6   | 22199         | 0,3        | 0   | 6539          | 0          | 4   | 6377          | 0,6        |

### Vermoedelijke pneumonie

| Kwartaal | Verpleeghuis met <25% een eigen badkamer (n=16) |               |            | Verpleeghuis met 25%-75% een eigen badkamer (n=5) |               |            | Verpleeghuis met >75% een eigen badkamer (n =3) |               |            |
|----------|---|---------------|------------|---|---------------|------------|---|---------------|------------|
|          | Aantal  | Persoonsweken | Incidentie | Aantal  | Persoonsweken | Incidentie | Aantal  | Persoonsweken | Incidentie |
| 1        | 76  | 25483         | 3,0        | 36  | 6951          | 5,2        | 9   | 1976          | 4,6        |
| 2        | 67  | 23729         | 2,8        | 20  | 5213          | 3,8        | 13  | 6006          | 2,2        |
| 3        | 39  | 22013         | 1,8        | 18  | 5803          | 3,1        | 17  | 6876          | 2,5        |
| 4        | 53  | 22199         | 2,4        | 21  | 6539          | 3,2        | 17  | 6377          | 2,7        |

### Urineweginfecties

| Kwartaal | Verpleeghuis met <25% een eigen badkamer (n=12) |               |            | Verpleeghuis met >25% een eigen badkamer (n=5) |               |            |
|----------|---|---------------|------------|--|---------------|------------|
|          | Aantal  | Persoonsweken | Incidentie | Aantal   | Persoonsweken | Incidentie |
| 1        | -   | -             | -          | -  | -             | -          |
| 2        | 95  | 19487         | 4,9        | 8  | 4316          | 1,9        |
| 3        | 191   | 17381         | 11,0       | 42   | 5776          | 7,3        |
| 4        | 158   | 16767         | 9,4        | 77   | 6773          | 11,4       |

I.v.m. het uitsluiten van de mogelijkheid weergegeven data te kunnen herleiden naar een verpleeghuis wordt hier slechts data van 2 categorieën weergegeven. Resultaten worden alleen weergegeven indien 3 verpleeghuizen in de betreffende categorie vallen.



**Sterfte**

| Kwartaal | Verpleeghuis met <25% een eigen badkamer (n=16) |               |            | Verpleeghuis met 25%-75% een eigen badkamer (n=5) |               |            | Verpleeghuis met >75% een eigen badkamer (n =3) |               |            |
|----------|---|---------------|------------|---|---------------|------------|---|---------------|------------|
|          | Aantal  | Persoonsweken | Incidentie | Aantal  | Persoonsweken | Incidentie | Aantal  | Persoonsweken | Incidentie |
| 1        | 162   | 25483         | 6,4        | 51  | 6951          | 7,3        | 8   | 1976          | 4,0        |
| 2        | 155   | 23729         | 6,5        | 36  | 5213          | 6,9        | 6   | 6006          | 1,0        |
| 3        | 130   | 22013         | 5,9        | 46  | 5803          | 7,9        | 13  | 6876          | 1,9        |
| 4        | 133   | 22199         | 6,0        | 48  | 6539          | 7,3        | 15  | 6377          | 2,4        |

## Eigen kamer

In 5 van de aan SNIV deelnemende verpleeghuizen heeft minder dan 25% van alle bewoners een eigen kamer. Daarnaast heeft in 4 van de aan SNIV deelnemende verpleeghuizen 25%- 50% van alle bewoners een eigen kamer. In 5 van de aan SNIV deelnemende huizen heeft 50%-75% van alle bewoners een eigen kamer. In de overige 11 van de aan SNIV deelnemende huizen heeft meer dan 75% van alle bewoners een eigen kamer. De gemiddelde incidentie is weergegeven per kwartaal per 1000 bewoners.

### Gastro-enteritis

| Kwartaal | Verpleeghuis met <25% een eigen kamer (n=5) |                    |            | Verpleeghuis met 25%-50% een eigen kamer (n=4) |                    |            | Verpleeghuis met 50%-75% eigen kamer (n =5) |                    |            | Verpleeghuis met >75% eigen kamer (n =10) |                    |            |
|----------|---|--------------------|------------|--|--------------------|------------|---|--------------------|------------|---|--------------------|------------|
|          | Aantal                                      | Persoons-<br>weken | Incidentie | Aantal   | Persoons-<br>weken | Incidentie | Aantal                                      | Persoons-<br>weken | Incidentie | Aantal                                    | Persoons-<br>weken | Incidentie |
| 1        | 94  | 9282               | 10,1       | 27   | 5486               | 4,9        | 84  | 7786               | 10,8       | 63  | 11856              | 5,3        |
| 2        | 2   | 8168               | 0,2        | 7  | 5486               | 1,3        | 13  | 5408               | 2,4        | 36  | 15886              | 2,3        |
| 3        | 3   | 6452               | 0,5        | 3  | 5486               | 0,5        | 10  | 5408               | 1,8        | 16  | 17346              | 0,9        |
| 4        | 35  | 6130               | 5,7        | 11   | 5486               | 2,0        | 18  | 6068               | 3,0        | 60  | 17431              | 3,4        |

### Influenza-achtig ziektebeeld

| Kwartaal | Verpleeghuis met <25% een eigen kamer (n=5) |                    |            | Verpleeghuis met 25%-50% een eigen kamer (n=4) |                    |            | Verpleeghuis met 50%-75% eigen kamer (n =5) |                    |            | Verpleeghuis met >75% eigen kamer (n =10) |                    |            |
|----------|---|--------------------|------------|--|--------------------|------------|---|--------------------|------------|---|--------------------|------------|
|          | Aantal                                      | Persoons-<br>weken | Incidentie | Aantal   | Persoons-<br>weken | Incidentie | Aantal                                      | Persoons-<br>weken | Incidentie | Aantal                                    | Persoons-<br>weken | Incidentie |
| 1        | 5   | 9282               | 0,5        | 2  | 5486               | 0,4        | 7   | 7786               | 0,9        | 25  | 11856              | 2,1        |
| 2        | 0   | 8168               | 0          | 0  | 5486               | 0          | 0   | 5408               | 0          | 3   | 15886              | 0,2        |
| 3        | 0   | 6452               | 0          | 0  | 5486               | 0          | 3   | 5408               | 0,6        | 10  | 17346              | 0,6        |
| 4        | 0   | 6130               | 0          | 2  | 5486               | 0,4        | 2   | 6068               | 0,3        | 6   | 17431              | 0,3        |

### Vermoedelijke pneumonie

| Kwartaal | Verpleeghuis met <25% een eigen kamer (n=5) |                    |            | Verpleeghuis met 25%-50% een eigen kamer (n=4) |                    |            | Verpleeghuis met 50%-75% eigen kamer (n =5) |                    |            | Verpleeghuis met >75% eigen kamer (n =10) |                    |            |
|----------|---|--------------------|------------|--|--------------------|------------|---|--------------------|------------|---|--------------------|------------|
|          | Aantal                                      | Persoons-<br>weken | Incidentie | Aantal   | Persoons-<br>weken | Incidentie | Aantal                                      | Persoons-<br>weken | Incidentie | Aantal                                    | Persoons-<br>weken | Incidentie |
| 1        | 19  | 9282               | 2,0        | 22   | 5486               | 4,0        | 43  | 7786               | 5,5        | 37  | 11856              | 3,1        |
| 2        | 6   | 8168               | 0,7        | 23   | 5486               | 4,2        | 26  | 5408               | 4,8        | 45  | 15886              | 2,8        |
| 3        | 3   | 6452               | 0,5        | 14   | 5486               | 2,6        | 13  | 5408               | 2,4        | 44  | 17346              | 2,5        |
| 4        | 4   | 6130               | 0,7        | 17   | 5486               | 3,1        | 15  | 6068               | 2,5        | 55  | 17431              | 3,2        |

### Urineweginfecties

| Kwartaal | Verpleeghuis met <25% een eigen kamer (n=3) |               |            | Verpleeghuis met 25%-75% een eigen kamer (n=5) |               |            | Verpleeghuis met >75% een eigen kamer (n=9) |               |            |
|----------|---|---------------|------------|--|---------------|------------|---|---------------|------------|
|          | Aantal                                      | Persoonsweken | Incidentie | Aantal   | Persoonsweken | Incidentie | Aantal                                      | Persoonsweken | Incidentie |
| 1        | -   | -             | -          | -  | -             | -          | -   | -             | -          |
| 2        | 19  | 4862          | 3,9        | 34   | 7267          | 4,7        | 50  | 11276         | 4,4        |
| 3        | 37  | 2756          | 13,4       | 57   | 7267          | 7,8        | 139   | 12336         | 11,3       |
| 4        | 47  | 2694          | 17,4       | 32   | 7927          | 4,0        | 156   | 11685         | 13,4       |

### Sterfte

| Kwartaal | Verpleeghuis met <25% een eigen kamer (n=5) |               |            | Verpleeghuis met 25%-50% een eigen kamer (n=4) |               |            | Verpleeghuis met 50%-75% eigen kamer (n=5) |               |            | Verpleeghuis met >75% eigen kamer (n=1) |               |            |
|----------|---|---------------|------------|--|---------------|------------|--|---------------|------------|---|---------------|------------|
|          | Aantal                                      | Persoonsweken | Incidentie | Aantal   | Persoonsweken | Incidentie | Aantal                                     | Persoonsweken | Incidentie | Aantal                                  | Persoonsweken | Incidentie |
| 1        | 57  | 9282          | 6,1        | 36   | 5486          | 6,6        | 45   | 7786          | 5,8        | 83                                      | 11856         | 7,0        |
| 2        | 53  | 8168          | 6,5        | 40   | 5486          | 7,3        | 34   | 5408          | 6,3        | 70                                      | 15886         | 4,4        |
| 3        | 30  | 6452          | 4,6        | 32   | 5486          | 5,8        | 48   | 5408          | 8,9        | 79                                      | 17346         | 4,6        |
| 4        | 32  | 6130          | 5,2        | 33   | 5486          | 6,0        | 43   | 6068          | 7,1        | 88                                      | 17431         | 5,0        |